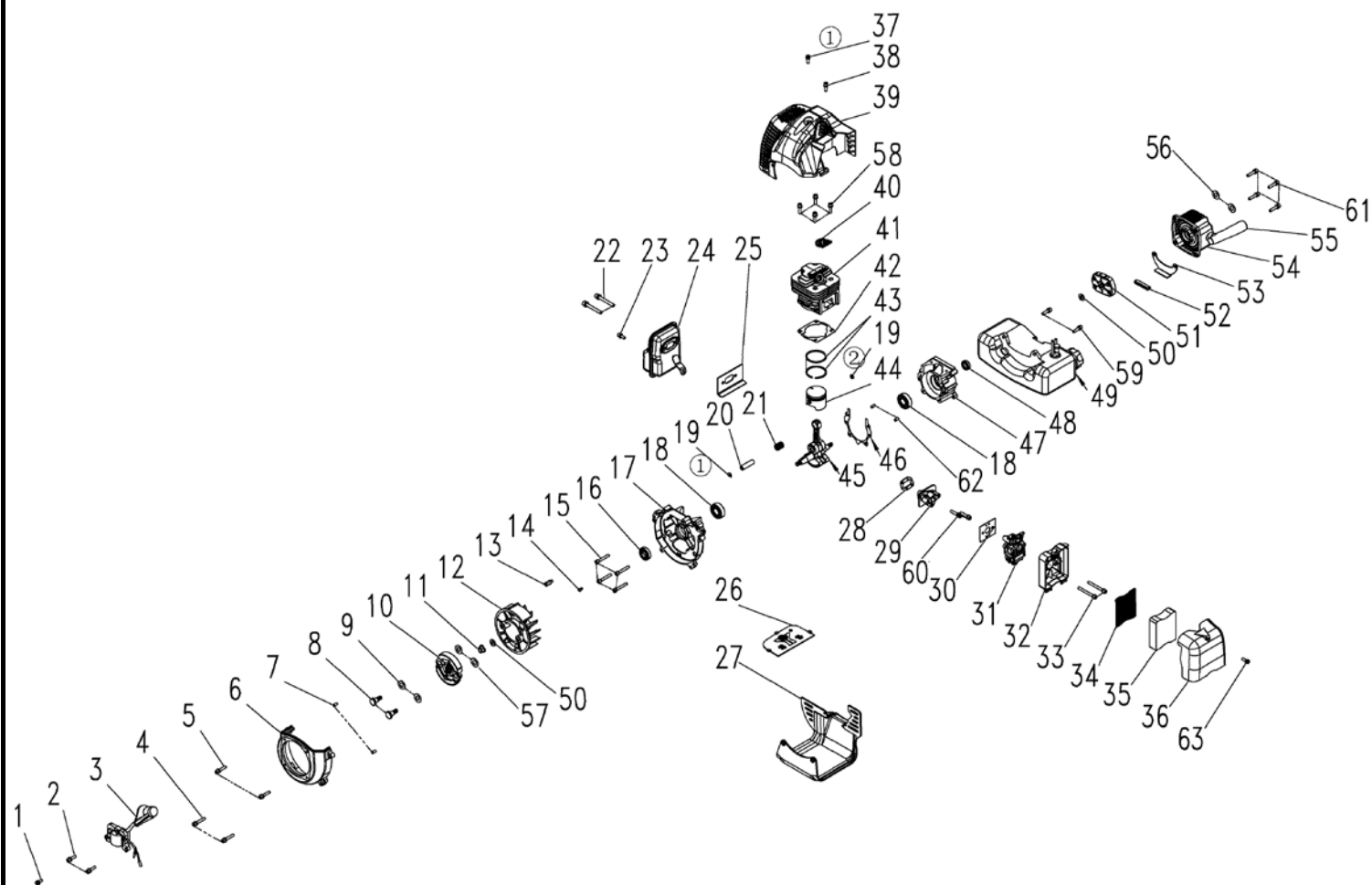


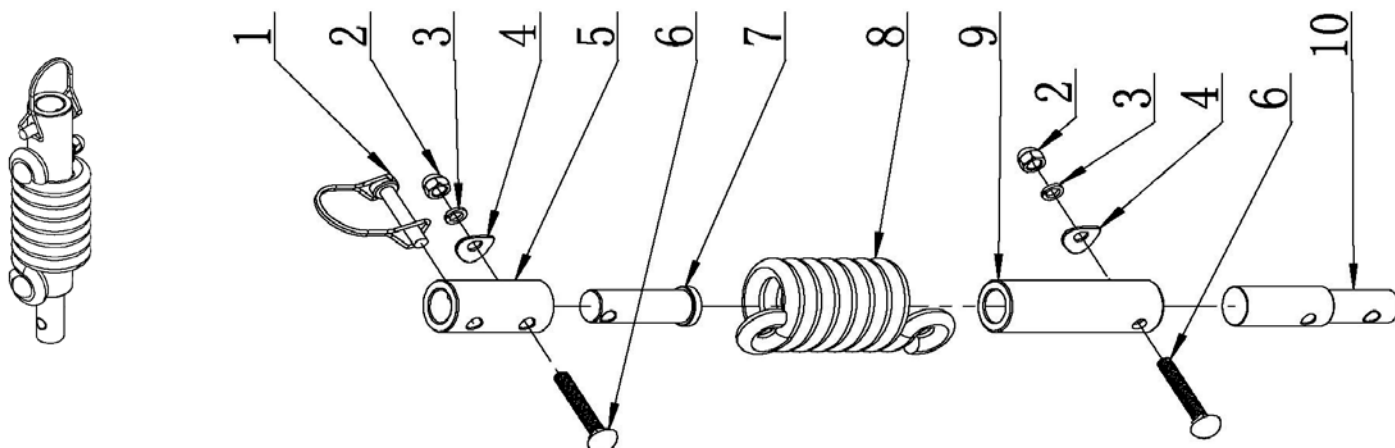
# ДВИГАТЕЛЬ НУ-1Е44F-5-К



ПОЗИЦИИ	КОД	НАИМЕНОВАНИЕ	КОЛ-ВО
1	05.04.0703	ВИНТ (М5х14)+	1
2	05.04.0005	ВИНТ (М5х25)	2
3	04.01.012.0002	КАТУШКА ЗАЖИГАНИЯ	1
4	05.04.0007	ВИНТ (М5х30)	2
5	05.04.0006	ВИНТ (М5х25)	2
6	04.01.054.0001	КРЫШКА СЦЕПЛЕНИЯ	1
7	05.03.0002	ГАЙКА (М5х10)	2
8	05.04.2031	ВИНТ (D9.5хМ8х24)	2
9	05.06.1200	ШАЙБА (М10х17)	2
10	04.01.020.0001	МУФТА СЦЕПЛЕНИЯ	1
11	05.05.0001	ШАЙБА (М8х1.25)	1
12	04.01.001.0001	МАХОВИК	1
13	05.04.2011	ВИНТ ШЕСТИГРАННЫЙ (М8х13.6)	1
14	05.09.0001	ШПОНКА (3х13)	1
15	05.04.0008	ВИНТ (М5х35)	4
16	04.01.043.0001	САЛЬНИК (15х30х7)	1
17	04.01.052.0001	ЧАСТЬ КОРПУС КАРТЕРА (А)	1
18	05.02.0003	ПОДШИПНИК 6202	2
19	04.01.010.0008	КОЛЬЦО СТОПОРНОЕ	2
20	04.01.007.0002	ПАЛЕЦ ПОРШНЯ	1
21	04.01.009.0002	ПОДШИПНИК ИГОЛЬЧАТЫЙ (10х14х16)	1
22	05.04.0021	ВИНТ (М6х60)	2
23	05.04.0003	ВИНТ (М5х14)	1
24	04.01.051.0002	ГЛУШИТЕЛЬ	1
25	04.01.013.0001	ПРОКЛАДКА ГЛУШИТЕЛЯ	1
26	04.02.002.0200	ПЛАСТИНА ЗАЩИТНАЯ	1

27	04.01.048.0150	КРОНШТЕЙН ТОПЛИВНОГО БАКА	1
28	04.01.016.0001	ПРОКЛАДКА АДАПТЕРА	1
29	04.01.056.0001	АДАПТЕР	1
	03.07.01.0001	СТАРТЕР В СБОРЕ (поз.54-55)	1
	03.08.0001	ФИЛЬТР ВОЗДУШНЫЙ В СБОРЕ	1
30	04.01.014.0001	ПРОКЛАДКА КАРБЮРАТОРА	1
31	04.01.033.0001	КАРБЮРАТОР	1
32	04.01.025.0001	ЧАСТЬ КОРПУСА ВОЗДУШНОГО ФИЛЬТРА	1
33	05.04.0011	ВИНТ (М5х55)	2
34	04.01.027.0001	ПЛАСТИНА ВОЗДУШНОГО ФИЛЬТРА	1
35	04.01.024.0001	КАРТРИДЖ ВОЗДУШНОГО ФИЛЬТРА	1
36	04.01.026.0001	КРЫШКА ВОЗДУШНОГО ФИЛЬТРА	1
37	05.04.0704	ВИНТ ШЕСТИГРАННЫЙ (М5х16)	1
38	05.04.0004	ВИНТ (М5х16)	1
39	04.02.001.0106	КОЖУХ ЦИЛИНДРА	1
40	04.01.003.0001	СВЕЧА ЗАЖИГАНИЯ	1
41	04.01.005.0002	ЦИЛИНДР	1
42	04.01.015.0001	ПРОКЛАДКА ЦИЛИНДРА	1
43	04.01.008.0002	КОЛЬЦО ПОРШНЯ	2
44	04.01.006.0002	ПОРШЕНЬ	1
45	04.01.002.0001	КОЛЕНВАЛ В СБОРЕ	1
46	04.01.017.0001	ПРОКЛАДКА КАРТЕРА	1
47	04.01.052.0003	ЧАСТЬ КОРПУСА КАРТЕРА (В)	1
48	04.01.043.0002	САЛЬНИК (12х22х7)	1
49	04.02.008.0001	ТОПЛИВНЫЙ БАК В СБОРЕ	1
	04.02.008.0001+1	КРЫШКА ТОПЛИВНОГО БАКА	1
	04.01.047.0002	ФИЛЬТР ТОПЛИВНЫЙ В СБОРЕ	1
50	05.06.0006	ШАЙБА (сталь) (М8х18х1.5)	2
51	04.01.022.0001	ПЛАСТИНА СТАРТЕРА	1
52	04.01.057.0002	ДЕМПФЕР	1
53	04.01.050.0001	ФИКСАТОР БАКА	1
54	04.01.011.0100	СТАРТЕР РУЧНОЙ	1
55	04.02.011.0002	РУЧКА СТАРТЕРА (R+B)	1
56	04.03.041.0013	ШАЙБА ГРОВЕРА	1
57	05.06.0001	ШАЙБА (сталь) (М8х16х2.0)	2
58	05.04.0306	ВИНТ (М5х20) 12.9D	4
59	05.04.0005	ВИНТ (М5х20)	2
60	05.04.0006	ВИНТ (М5х25)	2
61	05.04.0006	ВИНТ (М5х25)	4
62	05.03.0002	ГАЙКА (М5х10)	2
63	05.04.0704	ВИНТ ШЕСТИГРАННЫЙ (М5х16)	1

## АДАПТЕР ПРУЖИННЫЙ

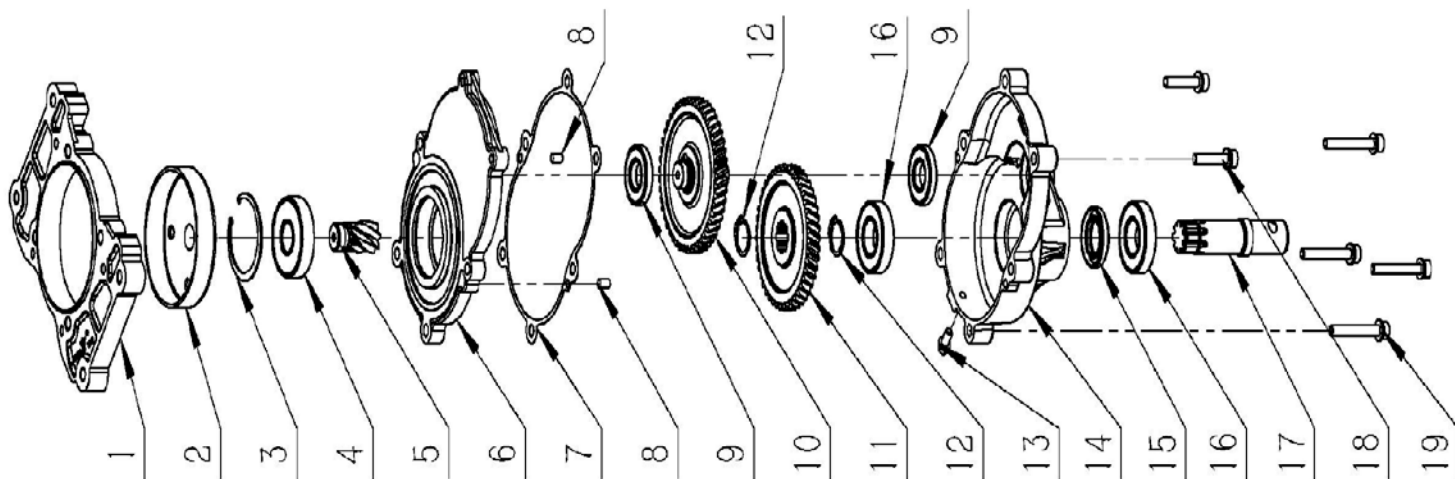


ПОЗИЦИИ	КОД	НАИМЕНОВАНИЕ	КОЛ-ВО
	03.19.0001	АДАПТЕР ПРУЖИННЫЙ В СБОРЕ (поз.1-10)	1
1	05.03.0202	ЗАЖИМ (тип D)	1
2	05.05.0603	ГАЙКА М8	2
3	05.06.0600	ШАЙБА	2
4	05.06.0900	ПРОКЛАДКА МЕТАЛИЧЕСКАЯ (М8.5х20х1.5)	2
5	04.03.042.0004	КОРПУС (В)	1
6	05.04.2042	ВИНТ (М8х55)	2
7	04.03.042.0002	ВАЛ (В)	1
8	04.03.041.0002	ПРУЖИНА	1
9	04.03.042.0003	КОРПУС (А)	1
10	04.03.042.0001	ВАЛ (А)	1

### НАБОР ЗИП

	04.02.012.0002	ВОРОНКА	1
	04.02.015.0001	ЁМКОСТЬ ДЛЯ СМЕШИВАНИЯ ТОПЛИВНОЙ СМЕСИ	1
	05.01.0001	КЛЮЧ (М8/М10)	1
	05.01.0401	КЛЮЧ ТОРЦОВЫЙ (М17/19)	1
	05.01.0800	ОТВЁРТКА +/-	1
	05.01.0601	КЛЮЧ ШЕСТИГРАННЫЙ М5	1
	05.01.0602	КЛЮЧ ШЕСТИГРАННЫЙ М6	1
	06.01.0002	ИНСТРУКЦИЯ	1
	06.04.04**	КОРОБКА	1

# РЕДУКТОР



ПОЗИЦИИ	КОД	НАИМЕНОВАНИЕ	КОЛ-ВО
	03.10.0100	РЕДУКТОР В СБОРЕ (поз. 1-19)	1
1	04.01.053.0001	АДАПТЕР	1
2	04.01.035.0001	БАРАБАН СЦЕПЛЕНИЯ	1
3	05.07.0004	КОЛЬЦО СТОПОРНОЕ (47mm)	1
4	05.02.0010	ПОДШИПНИК 6303-2RS	1
5	04.04.006.0001	ВАЛ ВЕДУЩИЙ	1
6	04.01.052.0301	КРЫШКА ВЕРХНЯЯ	1
7	04.01.017.0003	ПРОКЛАДКА КРЫШКИ	1
8	05.03.0002	ШТИФТ (5x10)	2
9	05.02.0012	ПОДШИПНИК R10	2
10	04.04.007.0003	ШЕСТЕРНЯ ВЕДУЩАЯ	1
11	04.04.007.0004	ШЕСТЕРНЯ ВЕДОМАЯ	1
12	05.07.0003	КОЛЬЦО СТОПОРНОЕ (19mm)	2
13	05.04.2012	ВИНТ (M6x10)	1
14	04.01.052.0302	КРЫШКА НИЖНЯЯ	1
15	04.01.043.0010	САЛЬНИК (20x35x7)	1
16	05.02.0013	ПОДШИПНИК 6004-2RS	2
17	04.04.004.0010	ВАЛ ВЕДОМЫЙ	1
18	05.04.0017	ВИНТ (M6x38)	2
19	05.04.0019	ВИНТ (M6x50)	4